



Armario de pared
Series TREVA-INOX

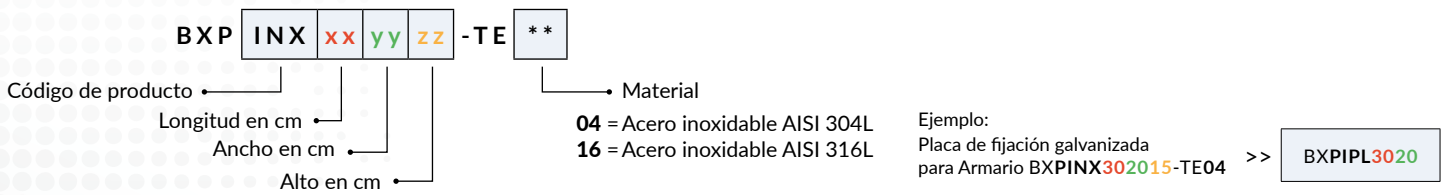
ESPECIFICACIONES TÉCNICAS

| | | | |
|--------------------------|---|----------------------|--|
| ● TEMPERATURA DE USO | -25°C ... +40°C | ● ACCESORIO ESTÁNDAR | - Placa de fijación - Tapas de entrada de cables - Tornillos de fijación - Llave de doble punta |
| ● MATERIAL | Acero inoxidable AISI 304L o AISI 316L Sellado de poliuretano | ● APROBACIÓN | |
| ● GRADO DE PROTECCIÓN | IP 66 | | |
| ● RESISTENCIA AL IMPACTO | IK 08/09/10 | | |
| ● RECUBRIMIENTO | Escocés satinado 320 | | |

ACCESORIOS (opcional, pedir por separado)

INFORMACIÓN PARA PEDIDOS

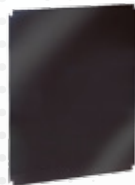
Detalle del código de pedido del armario



- Placa de fijación galvanizada
- Placa de fijación galvanizada, plana
- Placa de fijación perforada
- Cubierta para lluvia
- Puerta interior (Acero inoxidable)



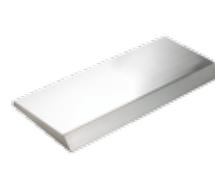
BXPIPLxxyy



BXPIPLBxxyy



BXPIPLUxxyy



BXPINXTEJyyzz



BXPINXPINxxyy

- Cierre de seguridad



- Interbloqueo de puerta



- Soportes de fijación a pared



BXPI48383

BXPI48623

- Base de fijación (acero inoxidable)



ARTÍCULO No.

A x A x D (mm)

PARA ARMARIO

| | | |
|------------------|-----------------|-------------------|
| BXPINXZCLA104020 | 100 x 400 x 200 | BXPINXxx4020-TE** |
| BXPINXZCLA105025 | 100 x 500 x 250 | BXPINXxx5025-TE** |
| BXPINXZCLA106020 | 100 x 600 x 200 | BXPINXxx6020-TE** |
| BXPINXZCLA106025 | 100 x 600 x 250 | BXPINXxx6025-TE** |
| BXPINXZCLA106030 | 100 x 600 x 300 | BXPINXxx6030-TE** |
| BXPINXZCLA108030 | 100 x 800 x 300 | BXPINXxx8030-TE** |

- Marco modular (acero inoxidable)



ARTÍCULO No.

NÚMERO DE MÓDULOS

PARA ARMARIO

| | | |
|--------------|-----------------|-------------------|
| BXPINXCH3025 | 2 x 8 | BXPINX302515-TE** |
| BXPINXCH4030 | 3 x 11 | BXPINX403020-TE** |
| BXPINXCH5040 | 3 x 16 | BXPINX504020-TE** |
| BXPINXCH6040 | 4 x 16 | BXPINX604020-TE** |
| BXPINXCH6060 | 4 x 26 | BXPINX606025-TE** |
| BXPINXCH7050 | 5 x 22 | BXPINX705025-TE** |
| BXPINXCH8060 | 4 x 26 - 1 x 24 | BXPINX806030-TE** |
| BXPINXCH8080 | 5 x 38 | BXPINX808030-TE** |

DIMENSIONES

| L x A x A (mm) | RESISTENCIA AL IMPACTO | ACERO INOXIDABLE AISI 304L | PESO (kg) | ACERO INOXIDABLE AISI 316L | PESO (kg) |
|---------------------|------------------------|----------------------------|-----------|----------------------------|-----------|
| Puerta opaca | | | | | |
| 300 x 200 x 150 | IK08 | BXPINX302015-TE04 | 3,90 | BXPINX302015-TE16 | 4,45 |
| 300 x 250 x 150 | IK08 | BXPINX302515-TE04 | 4,50 | BXPINX302515-TE16 | 5,00 |
| 300 x 300 x 150 | IK08 | BXPINX303015-TE04 | 5,25 | BXPINX303015-TE16 | 5,20 |
| 400 x 300 x 200 | IK08 | BXPINX403020-TE04 | 7,40 | BXPINX403020-TE16 | 7,10 |
| 400 x 400 x 200 | IK10 | BXPINX404020-TE04 | 9,35 | BXPINX404020-TE16 | 9,14 |
| 400 x 600 x 200 | IK10 | BXPINX406020-TE04 | 13,00 | BXPINX406020-TE16 | 13,00 |
| 500 x 400 x 200 | IK10 | BXPINX504020-TE04 | 10,95 | BXPINX504020-TE16 | 10,00 |
| 500 x 400 x 250 | IK10 | BXPINX504025-TE04 | 12,25 | BXPINX504025-TE16 | 12,46 |
| 600 x 400 x 200 | IK10 | BXPINX604020-TE04 | 13,35 | BXPINX604020-TE16 | 14,00 |
| 600 x 500 x 250 | IK10 | BXPINX605025-TE04 | 17,65 | BXPINX605025-TE16 | 18,00 |
| 600 x 600 x 250 | IK10 | BXPINX606025-TE04 | 22,70 | BXPINX606025-TE16 | 23,00 |
| 700 x 500 x 250 | IK10 | BXPINX705025-TE04 | 23,50 | BXPINX705025-TE16 | 23,00 |
| 800 x 600 x 300 | IK10 | BXPINX806030-TE04 | 31,55 | BXPINX806030-TE16 | 31,35 |
| 800 x 800 x 300 | IK10 | BXPINX808030-TE04 | 39,20 | BXPINX808030-TE16 | 40,00 |
| 1000 x 800 x 300 | IK10 | BXPINX1008030-TE04 | 48,00 | BXPINX1008030-TE16 | 51,00 |

Puerta transparente

| | | | | | |
|------------------|------|---------------------|-------|---------------------|-------|
| 400 x 300 x 200 | IK08 | BXPINXT403020-TE04 | 6,81 | BXPINXT403020-TE16 | 6,81 |
| 400 x 400 x 200 | IK09 | BXPINXT404020-TE04 | 9,60 | BXPINXT404020-TE16 | 9,60 |
| 400 x 600 x 200 | IK09 | BXPINXT406020-TE04 | 13,00 | BXPINXT406020-TE16 | 13,00 |
| 500 x 400 x 200 | IK09 | BXPINXT504020-TE04 | 11,35 | BXPINXT504020-TE16 | 11,35 |
| 500 x 400 x 250 | IK09 | BXPINXT504025-TE04 | 12,56 | BXPINXT504025-TE16 | 12,56 |
| 600 x 400 x 200 | IK09 | BXPINXT604020-TE04 | 13,68 | BXPINXT604020-TE16 | 13,68 |
| 600 x 500 x 250 | IK09 | BXPINXT605025-TE04 | 17,81 | BXPINXT605025-TE16 | 17,81 |
| 600 x 600 x 250 | IK09 | BXPINXT606025-TE04 | 23,20 | BXPINXT606025-TE16 | 23,20 |
| 700 x 500 x 250 | IK09 | BXPINXT705025-TE04 | 21,75 | BXPINXT705025-TE16 | 21,75 |
| 800 x 600 x 300 | IK09 | BXPINXT806030-TE04 | 31,10 | BXPINXT806030-TE16 | 31,10 |
| 800 x 800 x 300 | IK09 | BXPINXT808030-TE04 | 38,35 | BXPINXT808030-TE16 | 38,35 |
| 1000 x 800 x 300 | IK09 | BXPINXT1008030-TE04 | 51,35 | BXPINXT1008030-TE16 | 51,35 |



Breuell Ingenieurbüro GmbH

📍 Grützmühlenweg 46 - 22339 Hamburg

☎ (+49) 040-538092-255

☎ (+49) 040-538092-85

✉ info@boxexpert.de

🌐 www.boxexpert.de

