



Stahlblech-Wandgehäuse

Serie TREVA

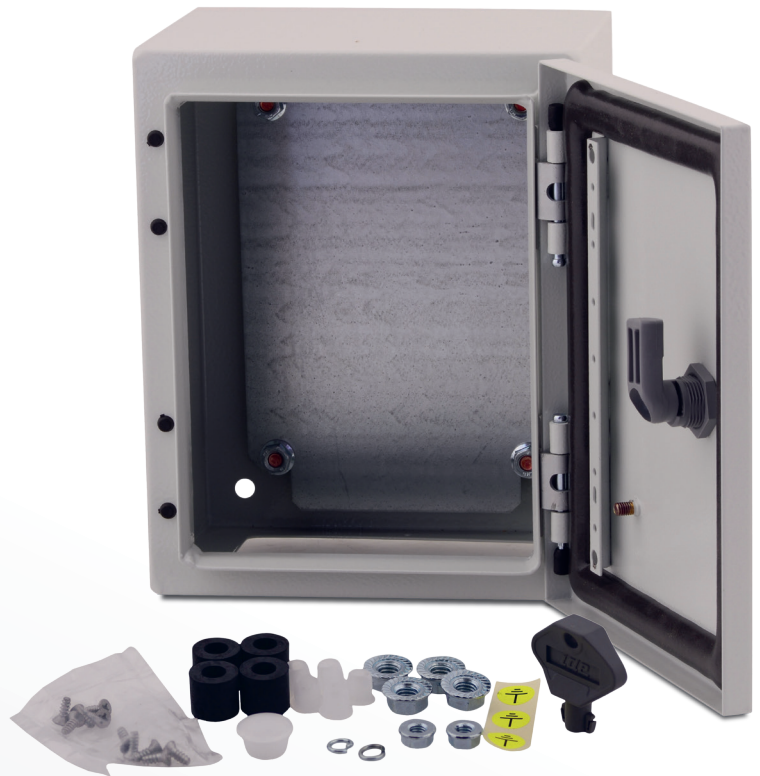
TECHNISCHE MERKMALE

- BETRIEBSTEMPERATUR
- MATERIAL
- SCHUTZART
- STOSSFESTIGKEIT
- FARBE

-25°C ... +40°C
 Stahlblech (optional mit Sichttür)
 IP 66
 IK 09/10
 RAL 7035

- STANDARDZUBEHÖR
- ZULASSUNGEN

- Montageplatte
- Kabelflanschplatte
- Befestigungsschrauben
- Montagemuttern
- Doppelbartschlüssel

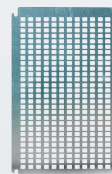
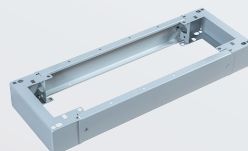


ACCESSORIES (optional, order separately)

- Innentür
- Sicherheitsschloss
- Türarretierung
- Modularer Rahmen
- Regendach



- Wandhalterung
- Mastbefestigung
- Montagesockel
- Montageplatte gelocht
- Montageplatte isoliert



ABMESSUNGEN

MODELL	L x B x H (mm)	MONTAGEPLATTE	GEWICHT (kg)
BXPIMB252015-T01	250 x 200 x 150	220 x 150	3,5
BXPIMB252515-T01	250 x 250 x 150	220 x 200	4,1
BXPIMB302015-T01	300 x 200 x 150	270 x 150	3,9
BXPIMB302515-T01	300 x 250 x 150	270 x 200	4,6
BXPIMB302520-T01	300 x 250 x 200	270 x 200	5,5
BXPIMB303015-T01	300 x 300 x 150	270 x 250	5,4
BXPIMB303020-T01	300 x 300 x 200	270 x 250	6,1
BXPIMB304015-T01	300 x 400 x 150	270 x 350	6,5
BXPIMB304020-T01	300 x 400 x 200	270 x 350	7,4
BXPIMB304015-T01	400 x 300 x 150	370 x 250	6,8
BXPIMB403020-T01	400 x 300 x 200	370 x 250	7,4
BXPIMB404015-T01	400 x 400 x 150	370 x 350	8,2
BXPIMB404020-T01	400 x 400 x 200	370 x 350	9,6
BXPIMB404025-T01	400 x 400 x 250	370 x 350	12,0
BXPIMB406020-T01	400 x 600 x 200	370 x 550	12,9
BXPIMB406025-T01	400 x 600 x 250	370 x 550	14,3
BXPIMB406030-T01	400 x 600 x 300	370 x 550	15,4
BXPIMB503015-T01	500 x 300 x 150	470 x 250	8,1
BXPIMB503020-T01	500 x 300 x 200	470 x 250	9,0
BXPIMB503025-T01	500 x 300 x 250	470 x 250	10,0
BXPIMB504015-T01	500 x 400 x 150	470 x 350	10,8
BXPIMB504020-T01	500 x 400 x 200	470 x 350	11,4
BXPIMB504025-T01	500 x 400 x 250	470 x 350	12,5
BXPIMB504030-T01	500 x 400 x 300	470 x 350	13,0
BXPIMB505015-T01	500 x 500 x 150	470 x 450	12,3
BXPIMB505020-T01	500 x 500 x 200	470 x 450	13,6
BXPIMB505025-T01	500 x 500 x 250	470 x 450	14,8
BXPIMB505030-T01	500 x 500 x 300	470 x 450	15,6
BXPIMB507020-T01	500 x 700 x 200	470 x 650	21,5
BXPIMB604015-T01	600 x 400 x 150	570 x 350	12,3
BXPIMB604020-T01	600 x 400 x 200	570 x 350	13,7
BXPIMB604025-T01	600 x 400 x 250	570 x 350	14,3
BXPIMB604030-T01	600 x 400 x 300	570 x 350	15,4
BXPIMB605015-T01	600 x 500 x 150	570 x 450	15,5
BXPIMB605020-T01	600 x 500 x 200	570 x 450	16,0
BXPIMB605025-T01	600 x 500 x 250	570 x 450	17,8
BXPIMB605030-T01	600 x 500 x 300	570 x 450	19,4
BXPIMB606020-T01	600 x 600 x 200	570 x 550	21,4
BXPIMB606025-T01	600 x 600 x 250	570 x 550	23,2
BXPIMB606030-T01	600 x 600 x 300	570 x 550	25,2
BXPIMB606040-T01	600 x 600 x 400	570 x 550	30,1
BXPIMB608030-T01	600 x 800 x 300	570 x 750	32,8
BXPIMB705015-T01	700 x 500 x 150	670 x 450	19,4
BXPIMB705020-T01	700 x 500 x 200	670 x 450	21,5
BXPIMB705025-T01	700 x 500 x 250	670 x 450	22,4
BXPIMB705030-T01	700 x 500 x 300	670 x 450	27,0
BXPIMB804020-T01	800 x 400 x 200	770 x 350	21,2
BXPIMB804025-T01	800 x 400 x 250	770 x 350	22,4
BXPIMB804030-T01	800 x 400 x 300	770 x 350	28,0
BXPIMB806020-T01	800 x 600 x 200	770 x 550	27,9
BXPIMB806025-T01	800 x 600 x 250	770 x 550	30,2
BXPIMB806030-T01	800 x 600 x 300	770 x 550	32,8
BXPIMB806040-T01	800 x 600 x 400	770 x 550	34,0



MASSIVER SCHALTSCHRANK AUS KALTGEWALZTEM STAHLBLECH

Der Schaltschrank der Serie Treva besteht aus einem 1,2mm dicken kaltgewalztem Stahl.

Durch die gehärtete Polyesterbeschichtung von 80 – 120µm bietet das Gehäuse einen optimalen UV-Schutz und ist gegen Korrosion geschützt.



KABELFLANSCHPLATTE MIT EINGESCHÄUMTER DICHTUNG

Zum mitgelieferten Zubehör gehört eine Kabelflanschplatte zur flexiblen Montage der Verkabelung.

Durch die geschäumte Dichtung wird zudem die Einhaltung der definierten Schutzart gewährleistet.



Breuell Ingenieurbüro GmbH

📍 Grützmühlenweg 46 - 22339 Hamburg

☎ (+49) 040-538092-255

📠 (+49) 040-538092-85

✉ info@boxexpert.de

🌐 www.boxexpert.de

